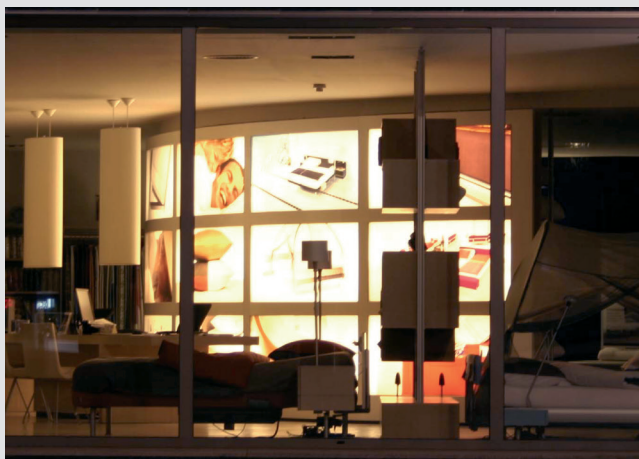


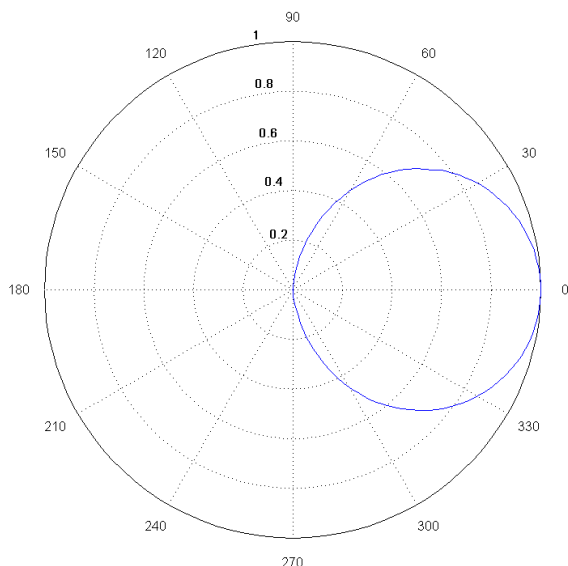
NUDEC PMMA Ópalo

NUDEC PMMA 385 Ópalo Difusor es una placa acrílica extruida de color blanco opal especialmente desarrollada para aplicaciones de retroiluminación con LEDs.

Ha sido creada para cumplir con los requisitos de la industria publicitaria y de rótulos actual y también es adecuada para otras muchas aplicaciones de iluminación. Este producto ofrece un intenso y brillante color blanco ópalo a la luz del día y con luz incidente (cuando se combina con LEDs), minimizando la visibilidad de los puntos de luz gracias a su excelente poder de difusión.



PMMA OPAL 385 3 mm (self-normalized)



APLICACIONES

- Paneles retroiluminados
- Cajas de luz y luminarias
- Señales y letras corpóreas
- Cubiertas para luces y claraboyas
- Muebles y P. L. V.
- Decoración interior y de tiendas
- Estands de ferias

PROPIEDADES

Las propiedades son las habituales de las placas NUDEC PMMA, además de contar con las siguientes características específicas:

- Óptima difusión de la luz
- Brillo intenso y blancura
- Excelente estabilidad a la climatología
- Puede ser pegada, cortada mediante láser y se pueden pulir sus cantos

DATOS TÉCNICOS

	NORMA	UNIDAD	VALOR
ÓPTICAS			
Transmisión de luz	ASTM D-1003	%	30*
Claridad	ASTM D-1003		<5
Ángulo de potencia media	DIN 5036-3	°	58
TÉRMICAS			
Poder de difusión	DIN 5036-3	° C	0,61

* En 3 mm de espesor.

Para más detalles técnicos, por favor, vea la ficha técnica de NUDEC PMMA.

PROGRAMA DE ENTREGA

- Color: Ref. 385 Ópalo
- Dimensiones: 3.050 x 2.050 mm
- Espesores: 2, 3, 4 y 5 mm

NUDEC PMMA Ópalo es un producto especial que se fabrica bajo pedido. Por favor, contacte con nosotros para obtener más información sobre los mínimos de producción, espesores y tamaños.